

# Fachtagung

## 8. April 2014

Bürgerhaus Baumberg \* Monheim am Rhein

# Kontakt Beziehung Bindung

Zwischenbilanz aus dem Modellprojekt  
Mo.Ki – Marte Meo | Videounterstützung  
für traumatisierte Mütter mit Kindern  
bis zum ersten Lebensjahr

## Sehr geehrte Damen und Herren,

Mo.Ki steht für Kinder fördern, Eltern stärken, Qualifizierung von Fachkräften und für den Auf- und Ausbau von Netzwerken.

Marte Meo steht für die Entwicklungsunterstützung mithilfe von Videobildern, das Aktivieren von Fähigkeiten sowie das Auslösen und Vorantreiben von Entwicklungs- und Lernprozessen, um eigene Fähigkeiten bestmöglich einzusetzen und konstruktive Interaktionen zu ermöglichen.

Mo.Ki – Marte Meo ist deshalb eine ideale Kombination, neue Wege in der sozialen Arbeit zu bestreiten und traumatisierte Mütter mit Säuglingen bis zum ersten Lebensjahr zu begleiten und zu unterstützen. Mo.Ki – Marte Meo ergänzt den Baustein der „Frühen Hilfen“ in Monheim am Rhein.

Mo.Ki – Marte Meo wurde als Gemeinschaftsprojekt der Arbeiterwohlfahrt Bezirksverband Niederrhein e.V., der Stadt Monheim am Rhein und des Gesundheitsamtes Kreis Mettmann initiiert und wird durch Prof. Dr. A. Lenz wissenschaftlich begleitet sowie von der Aktion Mensch gefördert.

Mit unserer Fachtagung „Kontakt – Beziehung – Bindung“ wollen wir die Themen „psychische Erkrankung und Traumata“ weiter enttabuisieren, über das Erziehungsverhalten der betroffenen Mütter aufklären, Grenzen und Möglichkeiten der Marte Meo Unterstützung aufzeigen und erste Ergebnisse aus der Evaluation vorstellen.

Wir freuen uns auf einen gemeinsamen informativen Tag mit anregenden Diskussionsbeiträgen.

Ihr



Daniel Zimmermann

Bürgermeister  
der Stadt Monheim am Rhein

Ihre

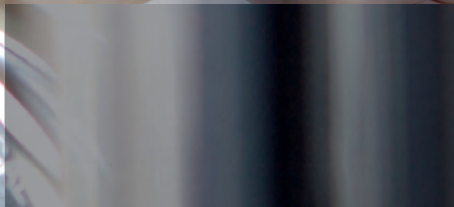
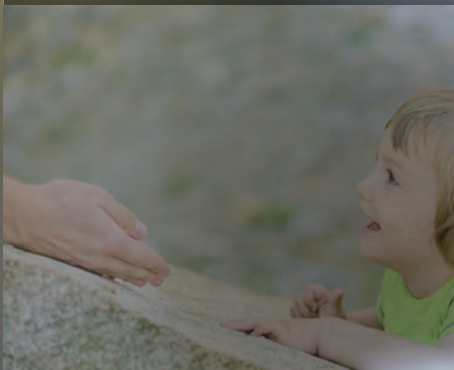


Britta Altenkamp (MdL)

Vorsitzende der AWO  
Bezirksverband Niederrhein e.V.

## Programm

- 09:00 STEHCAFÉ
- 09:30 Begrüßung durch Daniel Zimmermann, Bürgermeister, der Stadt Monheim am Rhein  
Michael Rosellen, stellvertretender Vorsitzender, AWO Bezirksverband Niederrhein e.V.
- 9:45 Marte Meo – Möglichkeiten zur Entwicklungsunterstützung und zum Bindungsaufbau  
Maria Aarts, Begründerin der Marte Meo-Methode und Direktorin des Internationalen Netzwerks, Eindhoven
- 11:30 PAUSE
- 12:00 Trauma und die Bedeutung für die Persönlichkeitsentwicklung und Erziehungsfähigkeit  
Dr. Michael Hipp, Arzt für Neurologie, Psychiatrie und Psychotherapie, Sozialpsychiatrischer Dienst Mettmann
- 13:00 MITTAGSPAUSE
- 14:00 Schritt für Schritt – Beispiele aus der Praxis  
Evaluations-Ergebnisse: Mo.Ki – Marte Meo-Modellprojekt  
Prof. Dr. phil. Albert Lenz, Dipl. Psychologe, Katholische Hochschule, NRW  
Stefanie Schröder, MA Sozialarbeit  
Elf Bär, Dipl. Sozialarbeiterin, Koordinatorin
- PAUSE
- Erfahrungsaustausch
- 16:00 ENDE



## Zeit, Ort & Anreise

Dienstag, 8. April 2014, 9 bis 16 Uhr

Ort: Bürgerhaus Baumberg  
Humboldtstraße 8  
40789 Monheim am Rhein

Bitte beachten Sie, dass kaum Parkmöglichkeiten vorhanden sind.

→ Nutzen Sie bitte die öffentlichen Verkehrsmittel.

S-Bahn Linie S6 bis Düsseldorf Hellerhof (alle 20 Minuten), weiter mit dem Bus (Linie 789) in Richtung mona mare bis Haltestelle Kantstraße (7 Minuten), 4 Minuten Fußweg bis Bürgerhaus Baumberg

## Veranstalter

Stadt Monheim am Rhein,  
Bereich Kinder, Jugend und Familie  
Mo.Ki – Monheim für Kinder

### Koordination Mo.Ki

Inge Nowak  
Friedenauer Straße 17c  
40789 Monheim am Rhein

Telefon 02173 / 951-51 95  
[www.monheim.de/kinder-und-familie](http://www.monheim.de/kinder-und-familie)

## Anmeldung

Bitte melden Sie sich für die Kursnummer **14S8003** bei der VHS Monheim am Rhein an.

VHS Monheim am Rhein  
Telefon: 02173 / 95 17 43  
[vhs@monheim.de](mailto:vhs@monheim.de)  
[www.vhs.monheim.de](http://www.vhs.monheim.de)

Teilnahmegebühr: 60 Euro  
Fachkräfte aus Monheim zahlen keine Teilnahmegebühr

