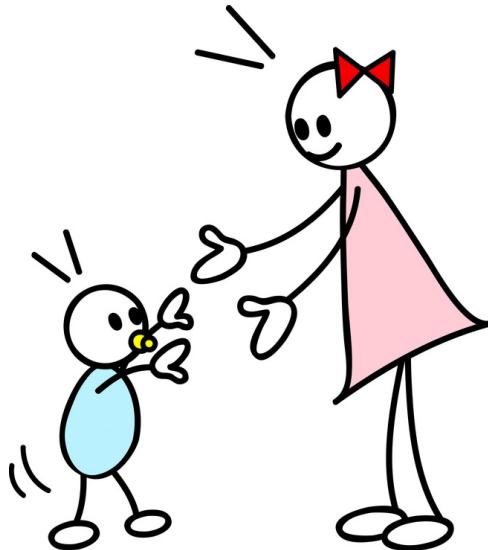


Wie Beziehung von Anfang an gelingt!

Marteo Meo als Unterstützung für Mutter, Vater, Kind



Fachtagung

des Landesverbands donum vitae NRW
in Kooperation mit der Konrad-Adenauer-Stiftung
mit Maria Aarts und Dr. Michael Hipp

Mittwoch, 22. April 2015, Dortmund

Gelingende Beziehung und tragfähige Bindung – das sind Grundpfeiler für einen guten Start ins Leben. Für diese Tagung haben wir mit **Dr. Michael Hipp** und **Maria Aarts** zwei kompetente Fachpersonen gewonnen. Dr. Michael Hipp, Arzt für Neurologie, Psychiatrie und Psychotherapie, berichtet über Auswirkungen von psychischen Erkrankungen auf das Bindungsverhalten. Maria Aarts stellt die von ihr entwickelte Marte-Meo-Methode vor und führt eine Live-Supervision durch. Zu dieser Fachtagung sind Fachkräfte sowie weitere an diesem Thema Interessierte eingeladen.

Hebammen: Die Fortbildung ist im Sinne § 7 HebBO NRW der Berufsordnung für Hebammen/Entbindungspfleger anerkannt.

Programm

ab 9.15	Begrüßungskaffee
9.45	Begrüßung (Dr. Henning Strehl, stv. Landesvorsitzender donum vitae NRW)
9.50	Auswirkungen von psychischen Erkrankungen auf das Bindungsverhalten von Eltern und Kindern (Dr. Michael Hipp)
11.20	Pause
11.30	Aus eigener Kraft“ – Marteo Meo als Unterstützungsangebot (Maria Aarts)
13.00-14.00	Mittagspause / Mittagsimbiss
14.00-15.00	Praxisbeispiele / Videoclips (Maria Aarts, Dr. Michael Hipp)
15.00-15.15	Pause
15.15-16.00	Live-Supervision (Maria Aarts)
16.00	Resümee / Ende der Veranstaltung

Tagungsort: Dietrich-Keuning-Haus, Leopoldstraße 50-58, 44122 Dortmund.

Teilnahmebeitrag: inkl. Mittagsimbiss/Kaffee/Tee/Wasser: 40,00 € für Mitarbeitende von donum vitae / 50,00 € für andere Teilnehmende
Bankverbindung: LV donum vitae NRW, Bank im Bistum Essen, IBAN DE77 3606 0295 0012 5250 36, BIC GENODED1BBE

Anmeldung: Bitte senden Sie beigefügten Anmeldebogen bis 15.4.2015 per E-Mail info@nrw-donumvitae.de, Fax (0221 222543-40) oder auf dem Postweg zurück.

Für Rückfragen: Matthias Heidrich, Landesverband donum vitae NRW,
Markmannsgasse 7, 50667 Köln, info@nrw-donumvitae.de, Tel. 0221/222543-21



Anfahrt mit öffentlichen Verkehrsmitteln:

Die U-Bahnstation Leopoldstraße befindet sich direkt vor dem Dietrich-Keuning-Haus.
Sie erreichen sie mit den Linien U41 und U47.
Diese Linien fahren auch vom Dortmunder Hauptbahnhof direkt zur Haltestelle Leopoldstraße.
Die Haltestelle der Nachtexpress-Linie NE 2 liegt ebenfalls in unmittelbarer Nähe des Dietrich-Keuning-Hauses an der Leopoldstraße.

Anfahrt mit dem PKW:

Von Osten über die A 44 oder A 2/A 1 auf die B 1
Von Westen über die A 40 auf die B 1
Von Süden über die A 45/A 1 auf die B 54
Von Norden über die A 1 auf die B 1
Ab Autobahnausfahrt Beschilderung Richtung Zentrum/ Hauptbahnhof folgen - rechts auf den Wallring abbiegen - vom Burgwall in die Leopoldstraße (B 54) einbiegen.
Das Dietrich-Keuning-Haus liegt 150 m hinter der ersten Ampelkreuzung auf der linken Seite der Leopoldstraße in einer Grünanlage.